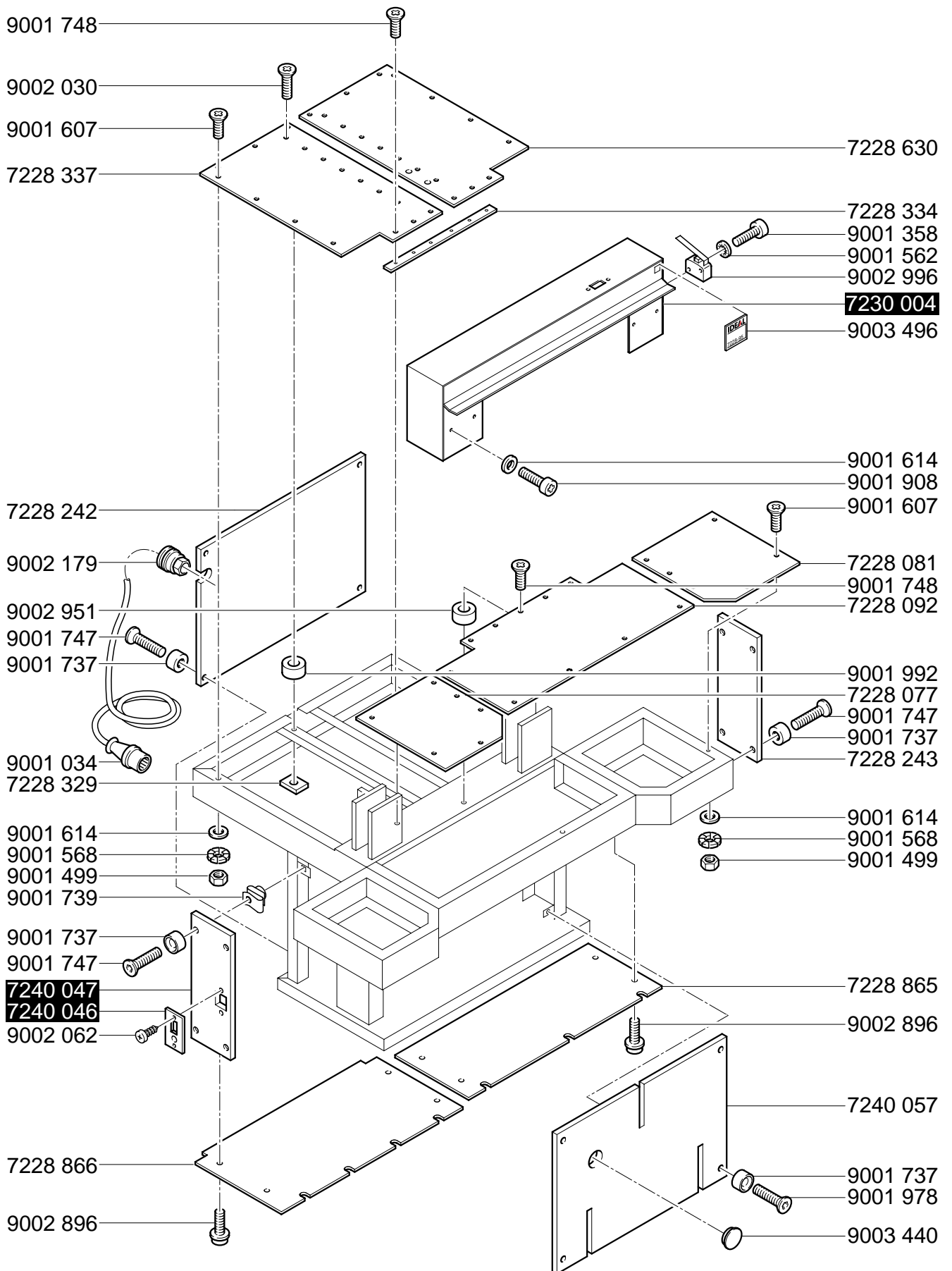


Mod. 7228-95 A

01.01.2002

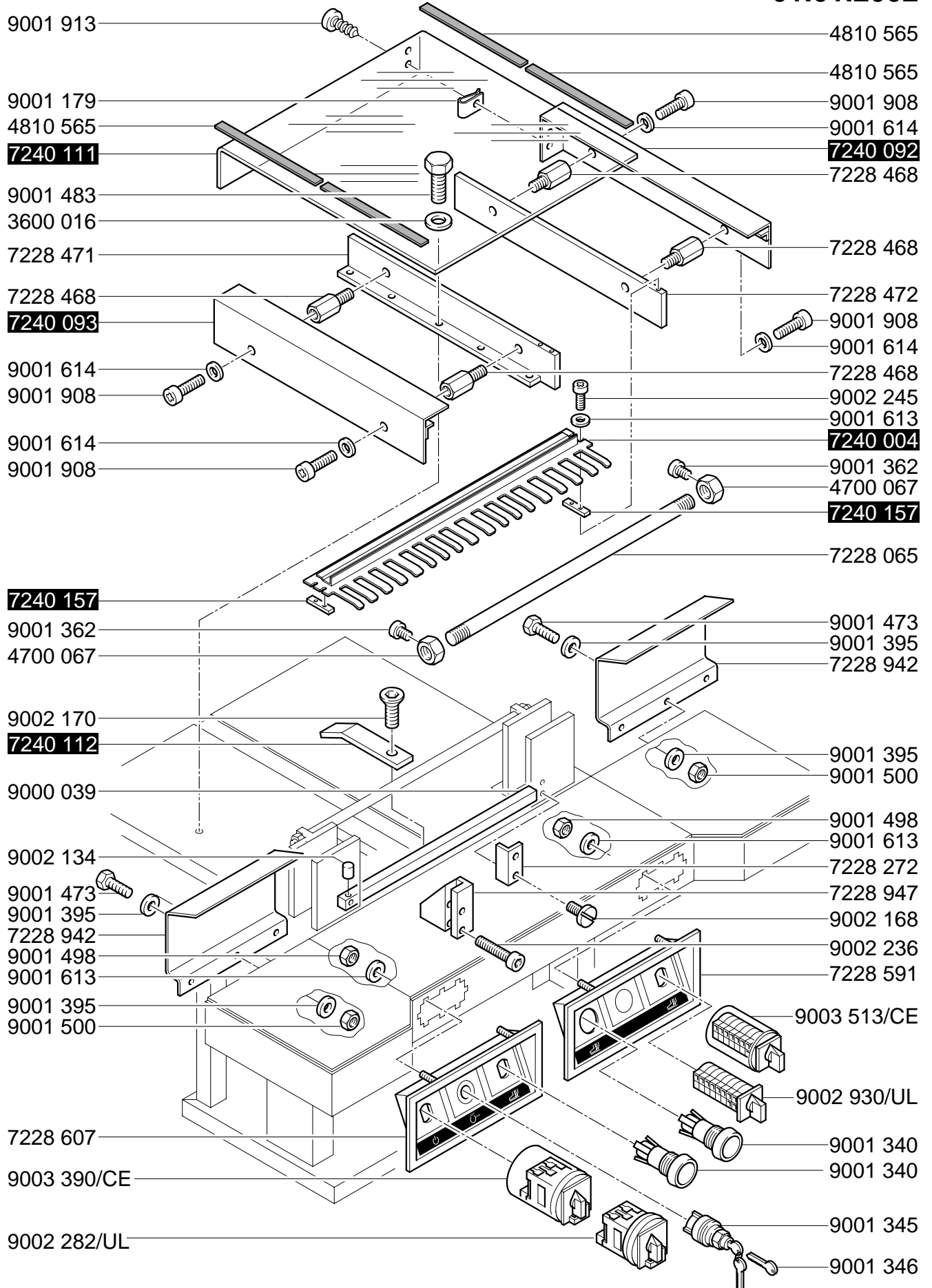
Mod.7228-95 A

01.01.2002



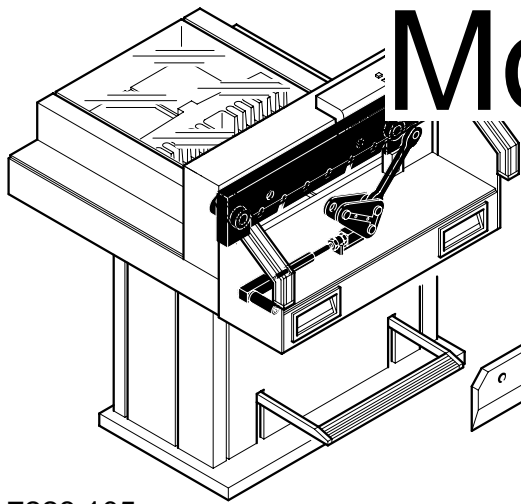
Mod.7228-95 A

01.01.2002



Mod.7228-95 A

01.01.2002



7228 105

7240 013

7228 104

7228 111

9002 132

7228 114

7228 117

7228 115

9001 456

7228 120

9002 137

7228 134

9001 414

9001 500

9001 216

9000 141

7228 105

9003 018

7240 010

9003 001

7228 104

7228 102

9001 177

9004 518

7228 101

9004 518

7228 106

7228 107

9002 132

7228 116

9002 132

7228 111

7228 122

9001 396

9001 480

7228 121

9001 564

9001 472

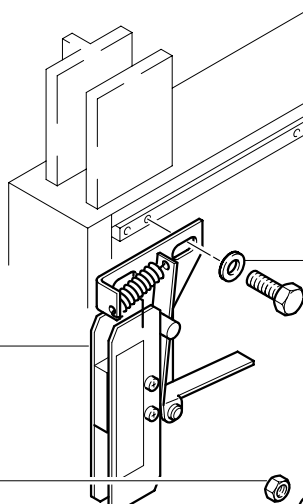
9001 556

9001 483

7240 248

9001 216

9004 714



7228 142

9001 497

9001 562

5250 068

4810 496

9001 329

4810 527

5250 069

9001 574

7228 141

9001 615

9001 472

9001 615

9001 472

5250 067

9001 137

9001 329

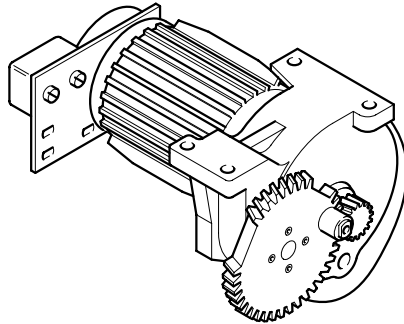
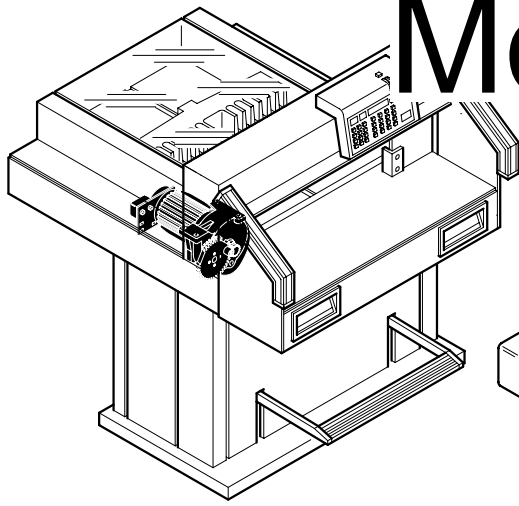
5250 069

9001 574

9003 488

Mod.7228-95 A

01.01.2002



7228 124 400-440V/50Hz
7228 125 220/380V/50Hz
220/440V/60Hz

9001 472
9001 564

7228 437
9001 584
5250 174

9002 114 400-440V/50Hz
9002 113 220/380V/50Hz
220/440V/60Hz

9001 484
9001 569
9001 396
7228 137
9002 240
9002 138
7228 129
9001 204

5250 043
5250 130
9001 646
9001 458
9001 580
5250 049
9001 925
9001 198

9001 483
9001 569
9001 396

4810 064
7228 126

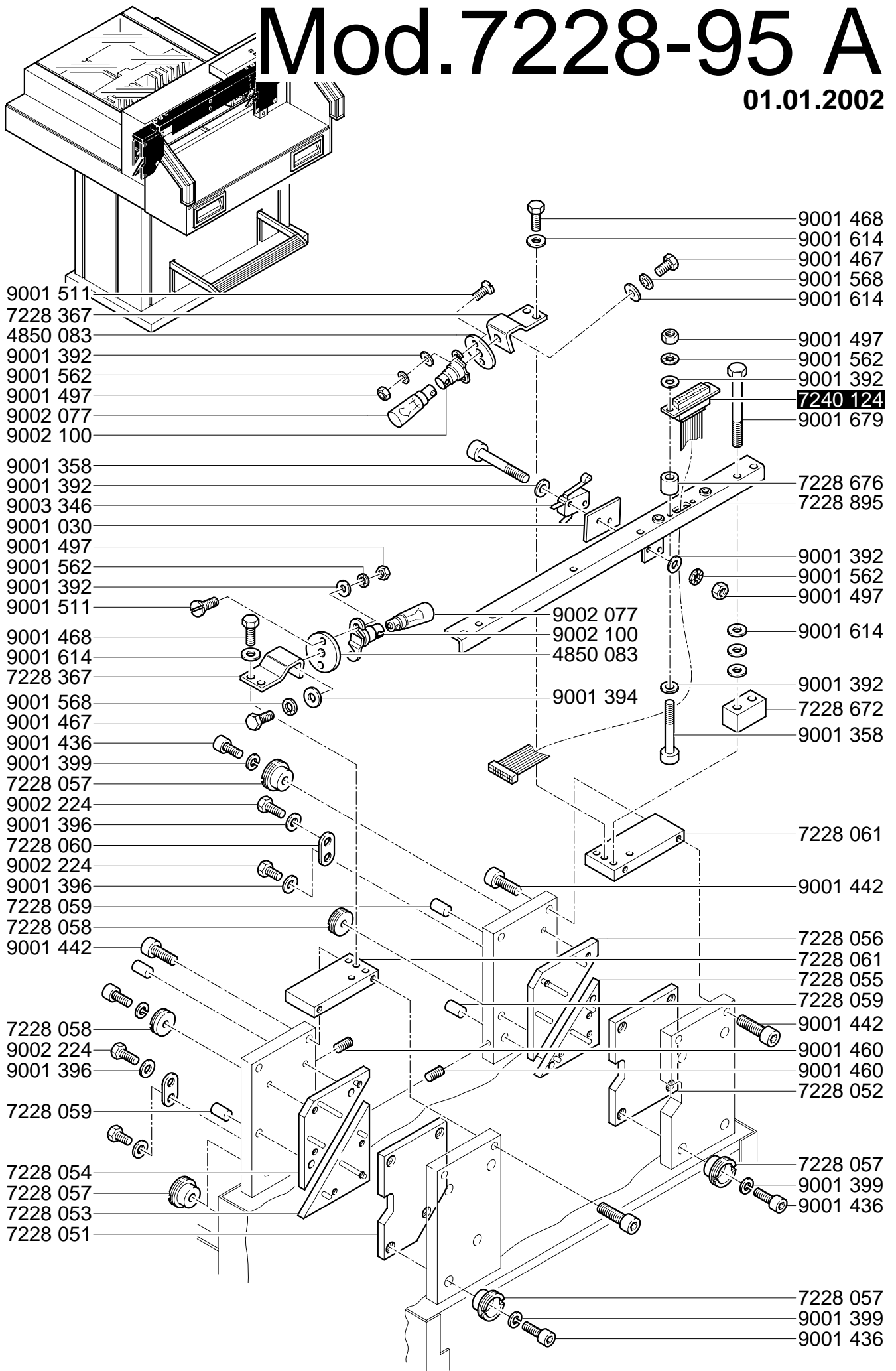
9001 598
9001 492

5250 036

7228 130
9001 205
7228 123

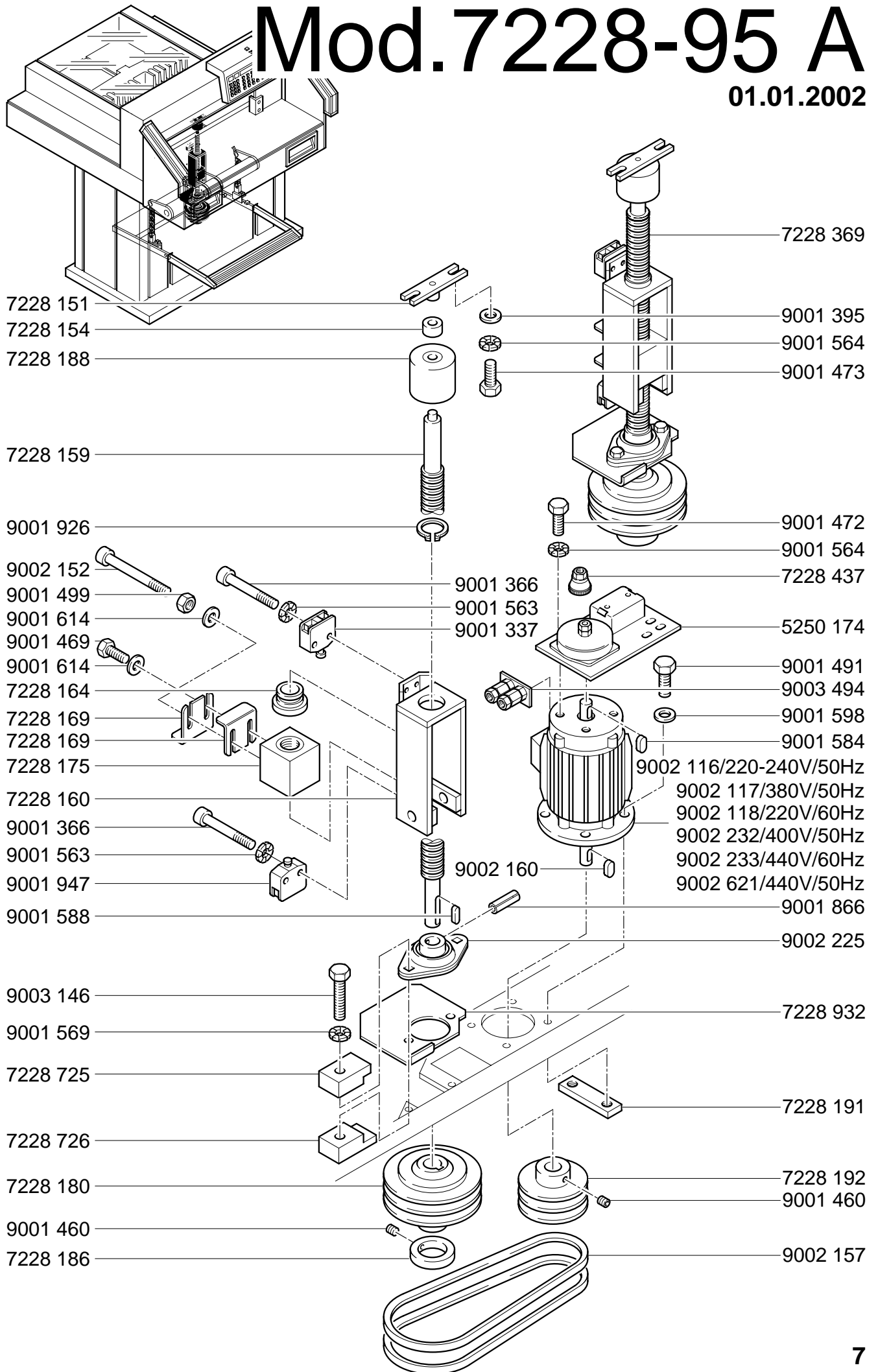
Mod.7228-95 A

01.01.2002



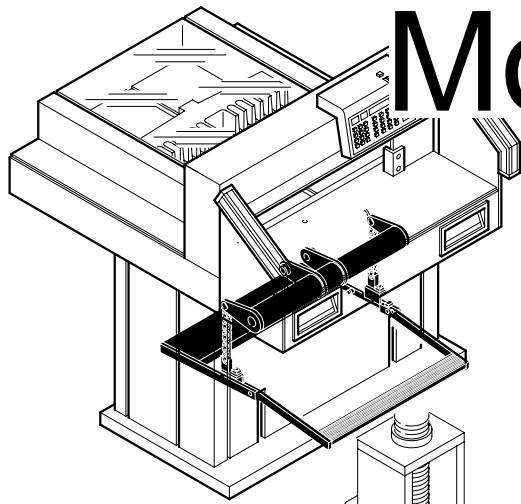
Mod.7228-95 A

01.01.2002



Mod.7228-95 A

01.01.2002



9001 472
9002 180
9001 579
7240 220
9001 453
9001 453
7240 220
9001 579

7228 455
9002 164
9001 469
9001 564
3600 016
7230 145

9001 908
9001 568
9001 614

7240 052

9001 497
9001 562

9001 030
9002 996
9001 358
9001 572

9001 786
9001 500

7228 225

9001 396
9001 481
3600 016
9001 501

9001 491
9001 598
9001 491
9001 598
7228 197
7228 199
7228 200
7228 455

7228 198

9002 164

9002 063

9002 944

7228 249

7228 249

9001 501

3600 016

9001 501

3600 016

9001 577

9001 407

9001 786

9001 500

4700 068

9001 481

9001 396

9002 167

3600 016

9001 501

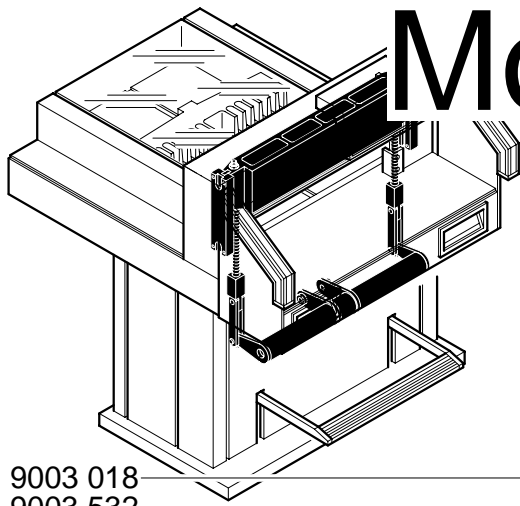
9001 572

9001 572

7240 068

Mod.7228-95 A

01.01.2002



- 9003 018
- 9003 532
- 9001 504
- 9003 524
- 9001 398

- 9003 491

- 9001 968
- 9001 460
- 9001 395
- 9001 174
- 9001 446

- 9001 688
- 9001 460
- 7228 209
- 9001 446
- 9001 398
- 9003 524
- 9001 504

- 9001 358
- 9001 574
- 9002 122
- 9001 030
- 5250 069
- 9001 137

- 9001 398
- 9003 524
- 9001 504

- 7228 193
- 9001 504

- 7228 194
- 7228 195

- 4810 112
- 9001 579

- 9001 504
- 9001 524
- 9001 398
- 9003 491
- 9001 688
- 7228 209
- 7228 189
- 7228 207

- 7240 150
- 7240 151

- 7228 220

- 7228 219

- 9001 598
- 9001 502

- 9002 163

- 9002 165

- 9002 164

Nur Lufttisch
seulement table soufflante
air table only

- 9001 361
- 9001 330

- 9001 562
- 9001 497

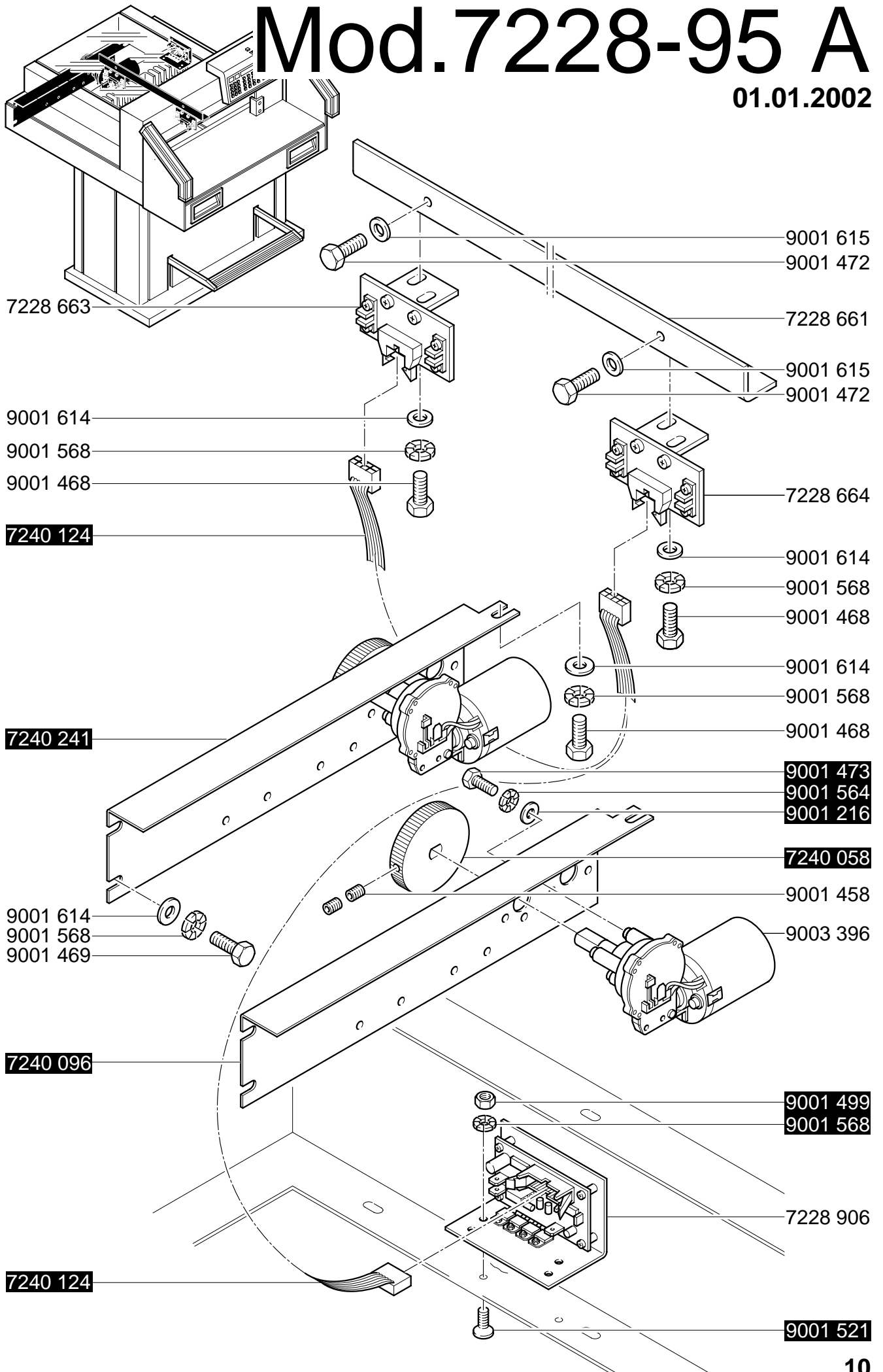
- 9002 163
- 9002 086

- 9001 579
- 7228 196
- 4810 112

- 7228 170

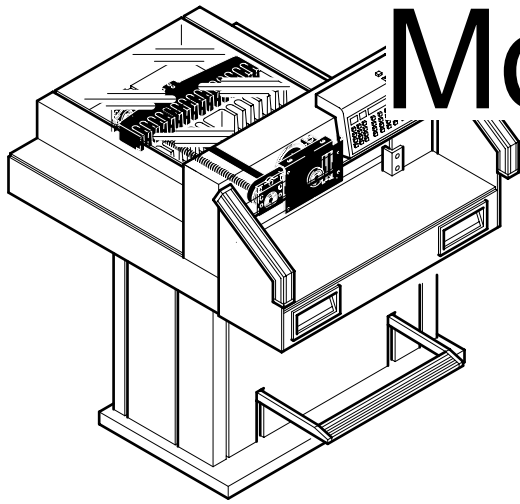
Mod.7228-95 A

01.01.2002



Mod.7228-95 A

01.01.2002



7240 252

9001 502
9001 397
7228 332
9001 652
7240 159

9003 429
9001 498

9001 483
3600 016
7228 318
9001 480

9002 131
9004 528

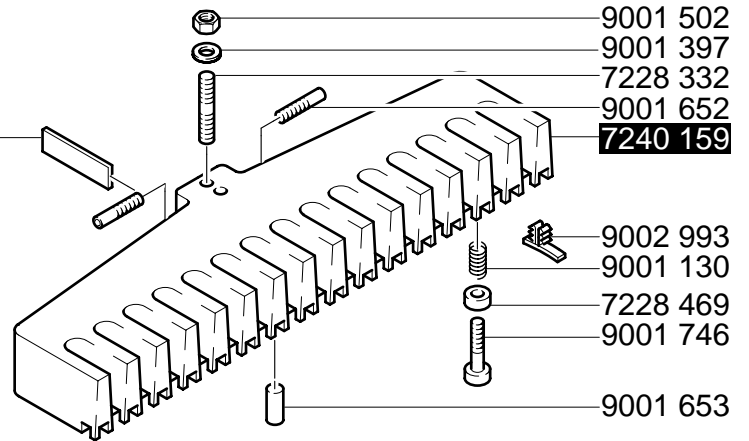
7228 655
9002 676
9001 955

9001 476
9001 615

7228 320
9001 182
9001 617

9002 676
9001 476
9001 615

9001 614
9001 568
9001 468



9002 993
9001 130
7228 469
9001 746

9001 653

9001 467
9001 568
9001 394
7228 644
7228 640
7228 319
9001 480
3600 016

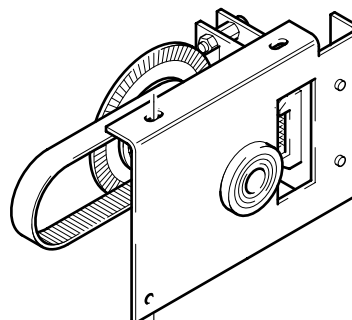
9002 131
7228 318
7228 648

9001 480
9001 396
7228 655

9002 676
9001 617
7228 320

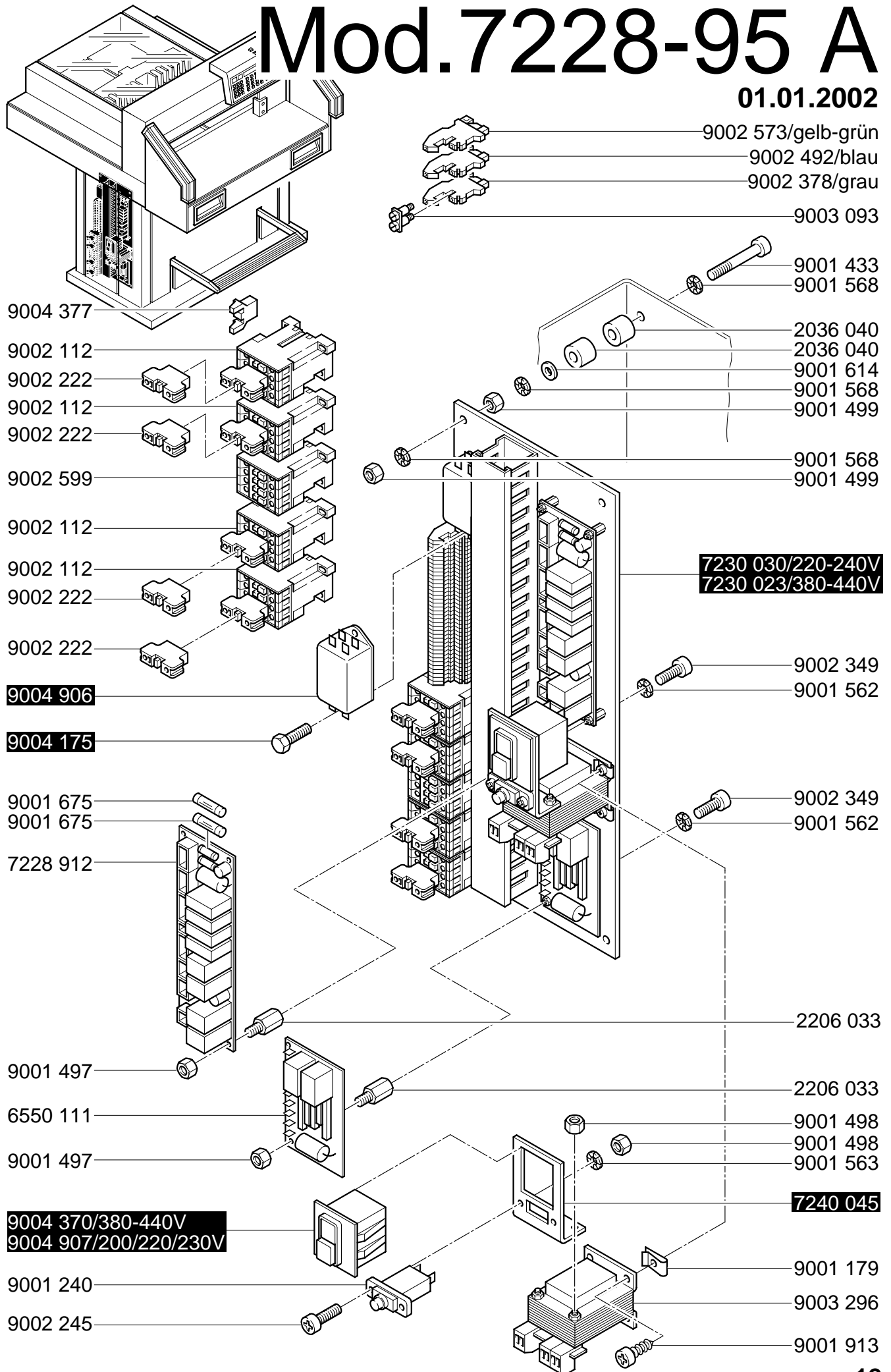
9001 182

7240 400



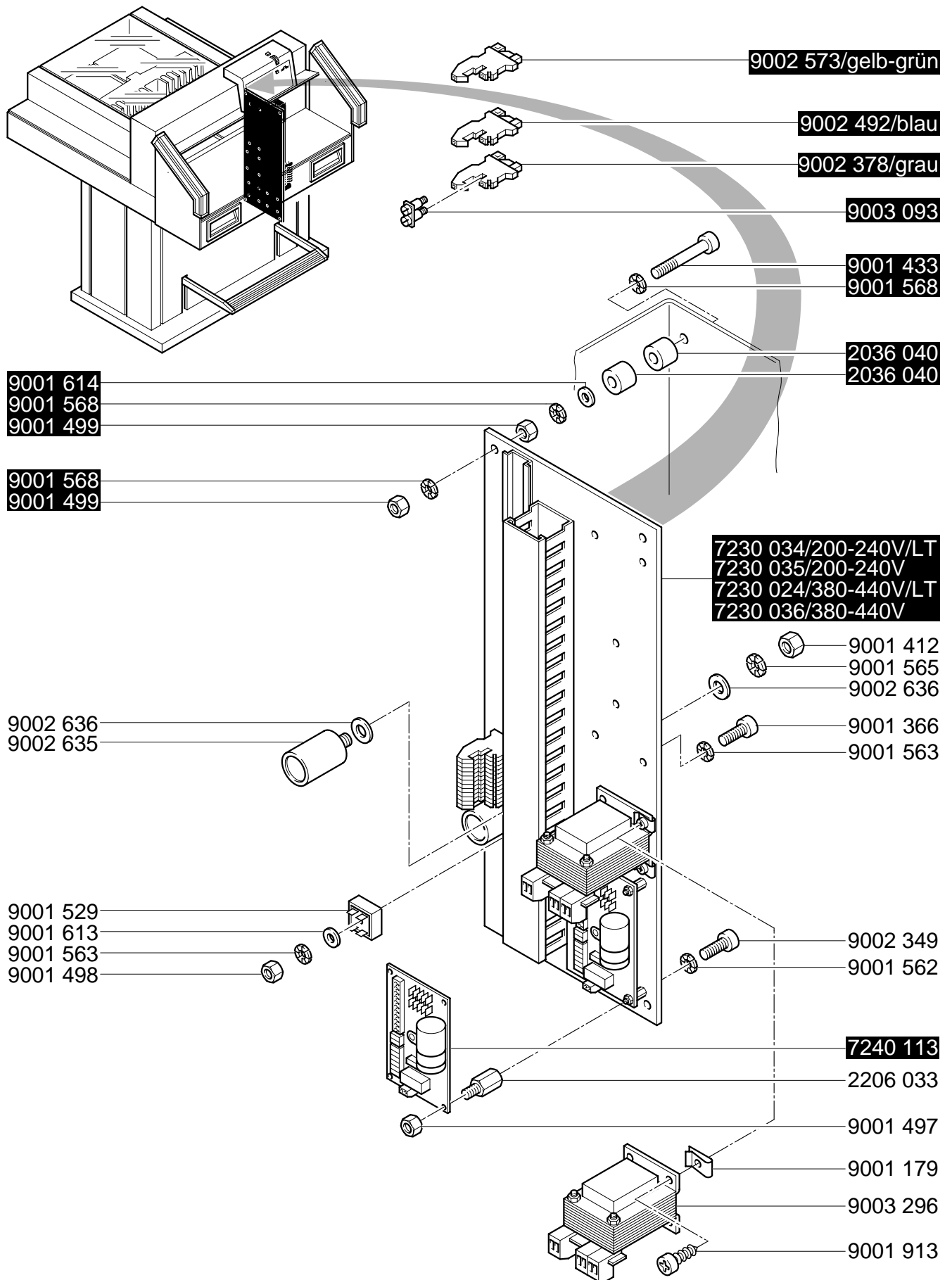
Mod.7228-95 A

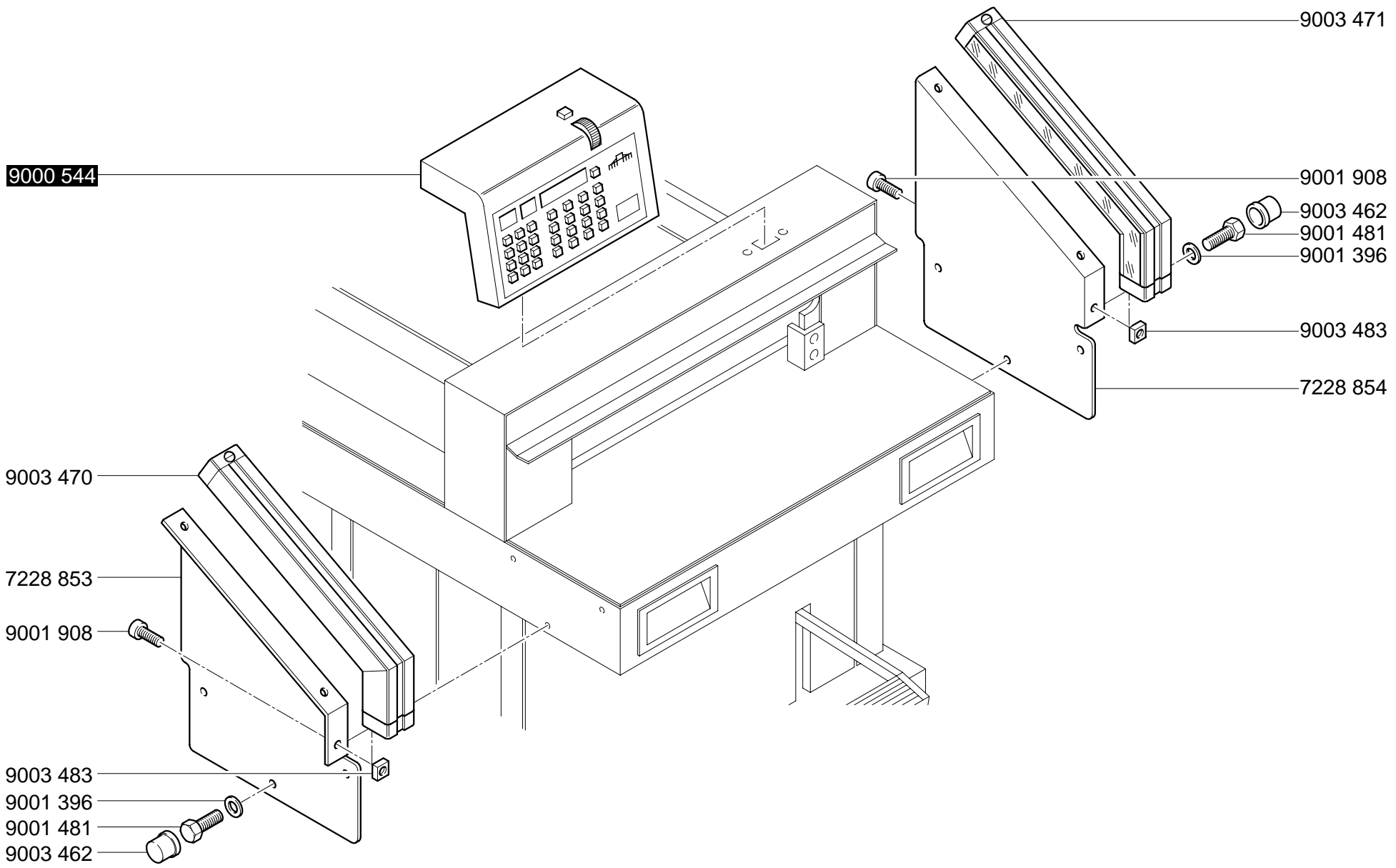
01.01.2002



Mod.7228-95 A

01.01.2002





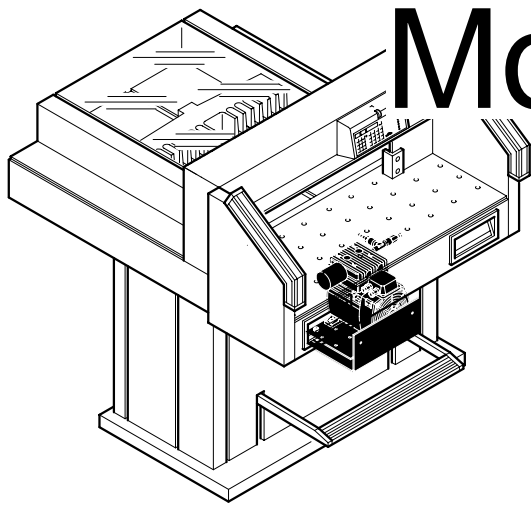
Mod. 7228-95 A

01.01.2002

Mod.7228-95 A

01.01.2002

Tischblech Lufttisch hinten links
 plaque table soufflante arrière gauche
 plate air table rear left hand



- 9001 469
- 9001 568
- 9001 614

7228 843

7228 803

9003 125

9003 131

9001 506

9001 565

9003 123/230V/50Hz

9003 238/220V/60Hz

9003 124

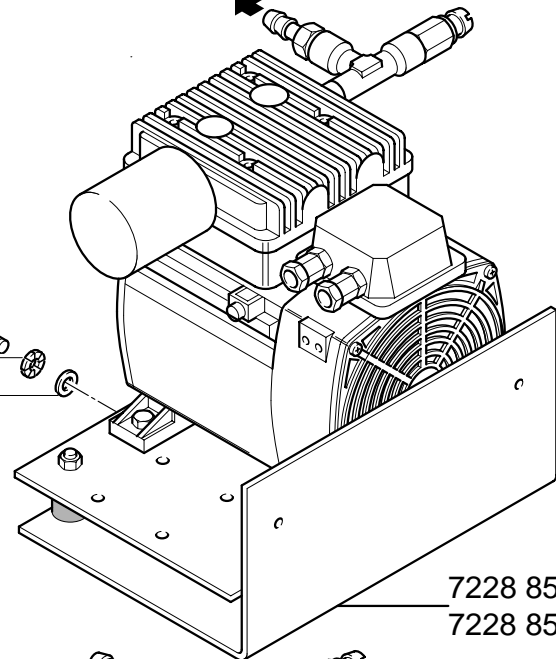
9001 533

9001 564

9003 148

9001 564

9001 533



7228 857/230V/50Hz

7228 858/220V/60Hz

9003 129

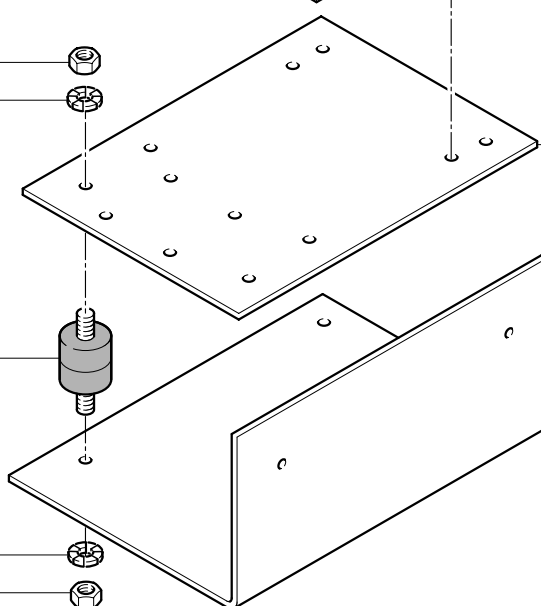
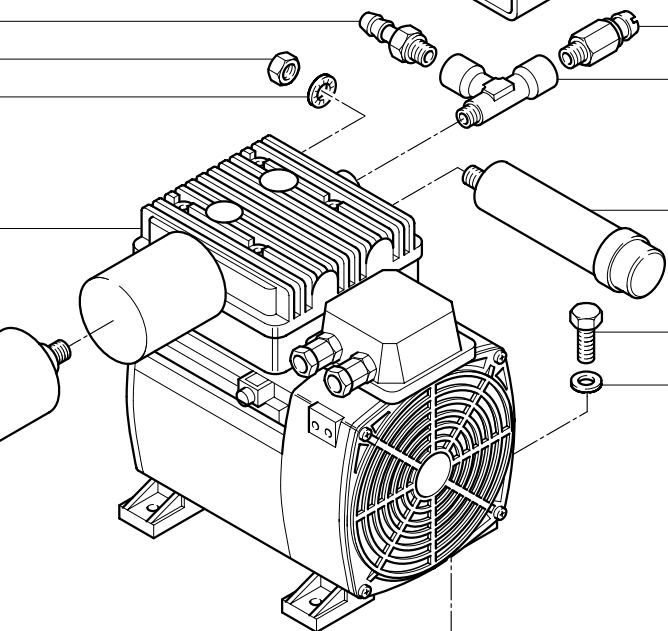
9003 130

9005 086/230V/50Hz

9005 041/220V/60Hz

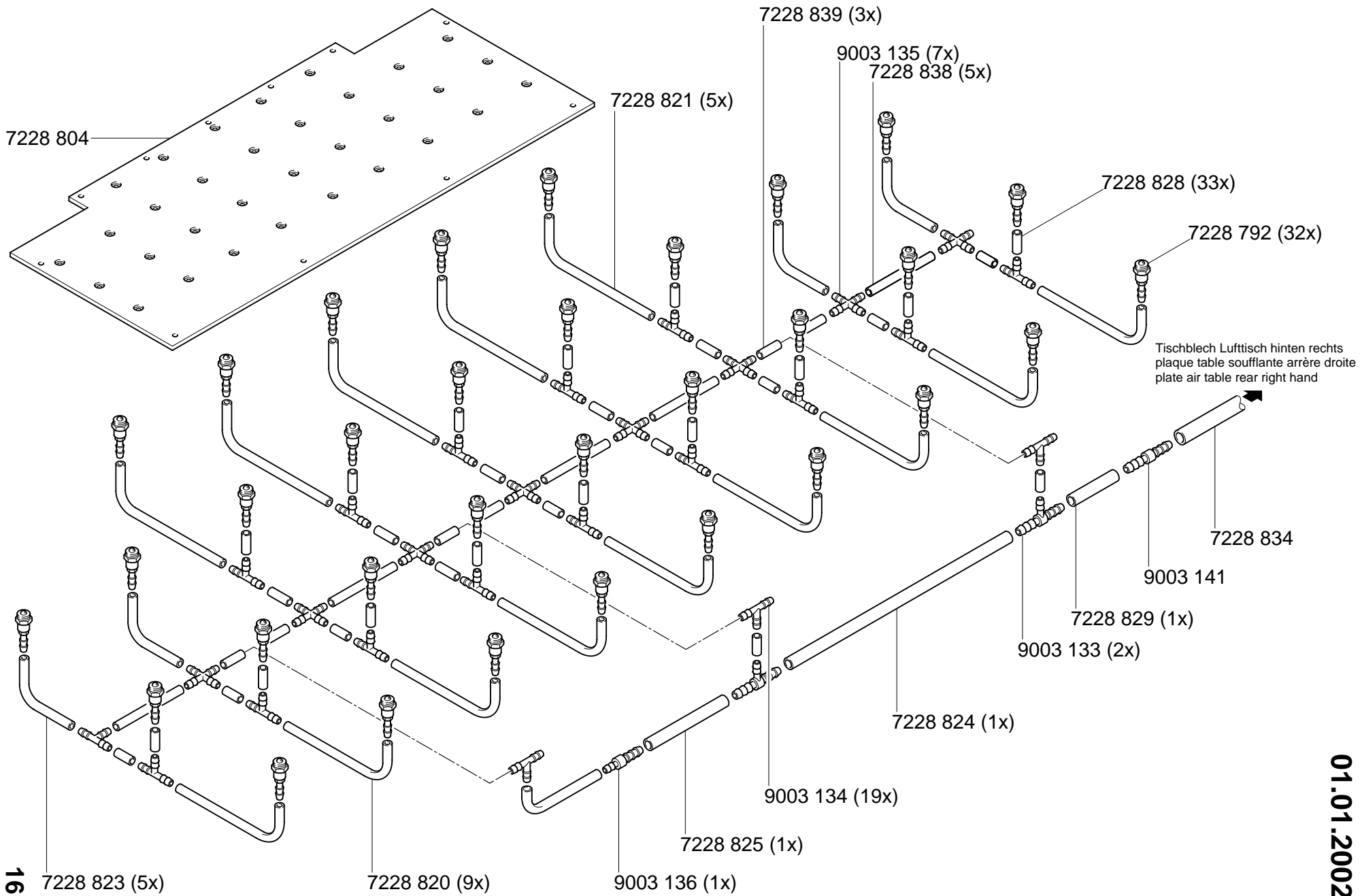
9001 469

9001 394



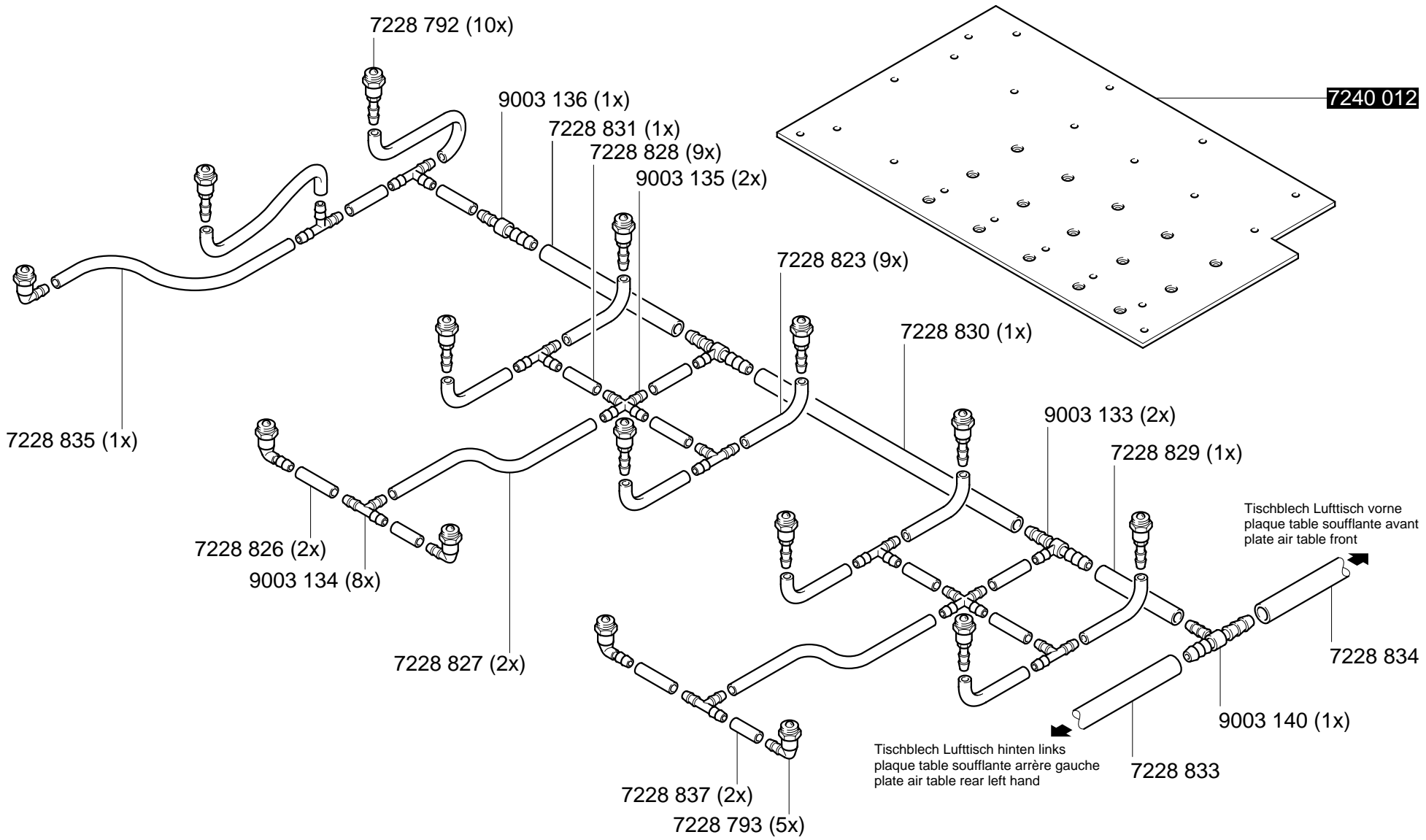
7228 801

7228 802



Mod. 7228-95 A

01.01.2002

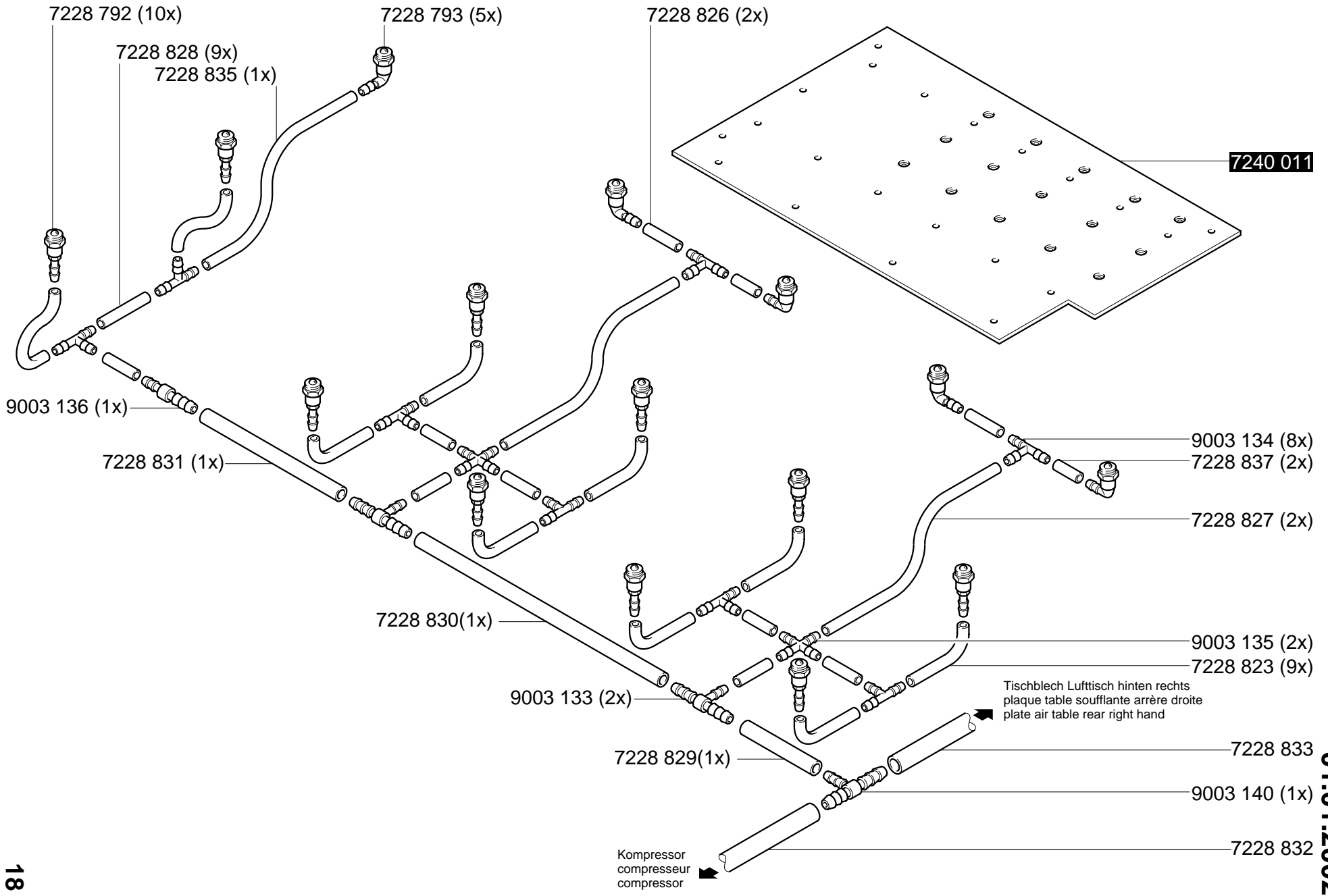


Tischblech Lufttisch vorne
 plaque table soufflante avant
 plate air table front

Tischblech Lufttisch hinten links
 plaque table soufflante arrière gauche
 plate air table rear left hand

Mod. 7228-95 A

01.01.2002



7228 792 (10x)

7228 793 (5x)

7228 826 (2x)

7228 828 (9x)

7228 835 (1x)

7240 011

9003 136 (1x)

9003 134 (8x)

7228 837 (2x)

7228 831 (1x)

7228 827 (2x)

7228 830(1x)

9003 135 (2x)

7228 823 (9x)

9003 133 (2x)

Tischblech Lufttisch hinten rechts
 plaque table soufflante arrière droite
 plate air table rear right hand

7228 829(1x)

7228 833

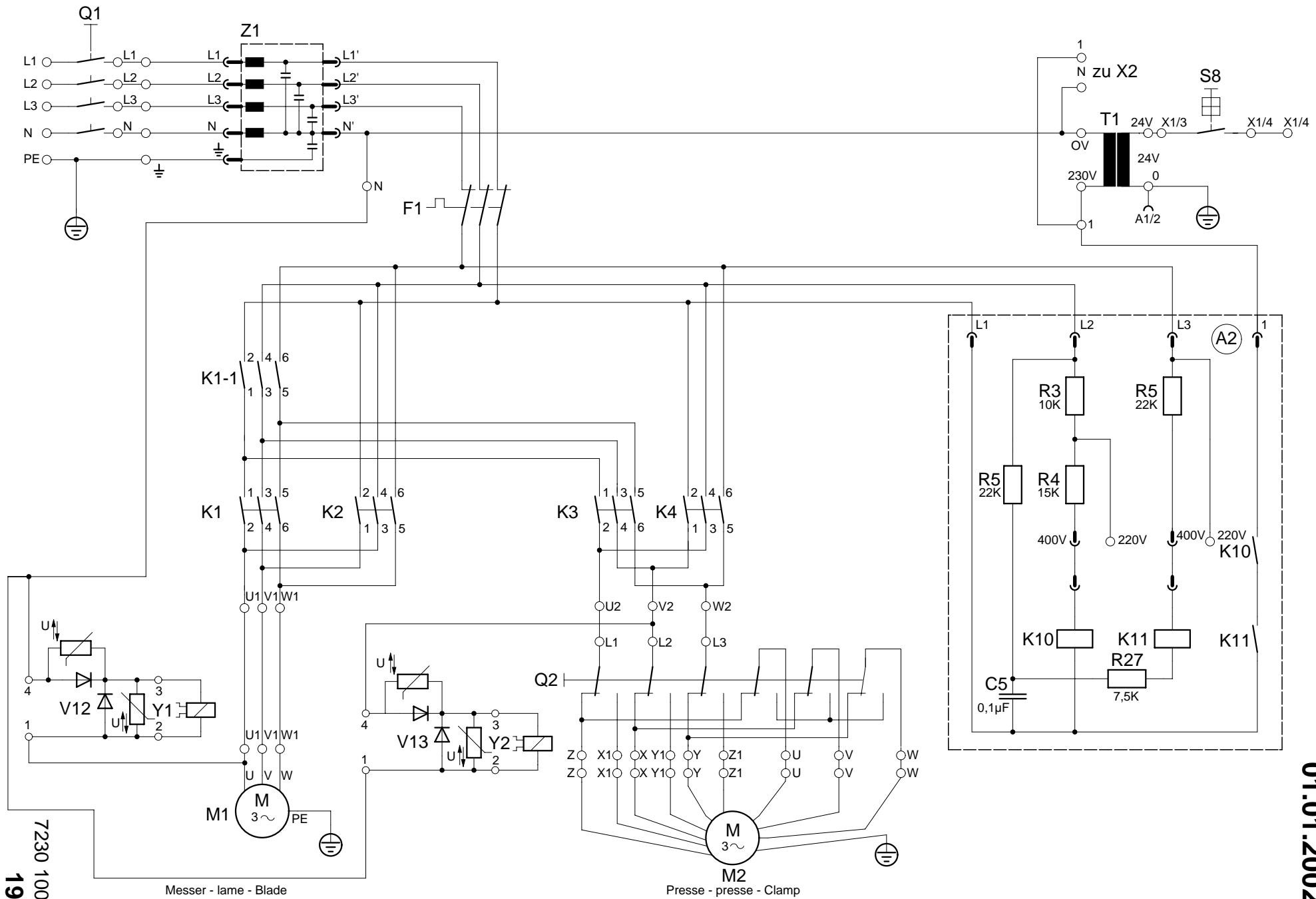
9003 140 (1x)

Kompressor
 compresseur
 compressor

7228 832

Mod. 7228-95 A

01.01.2002



7230 100
19

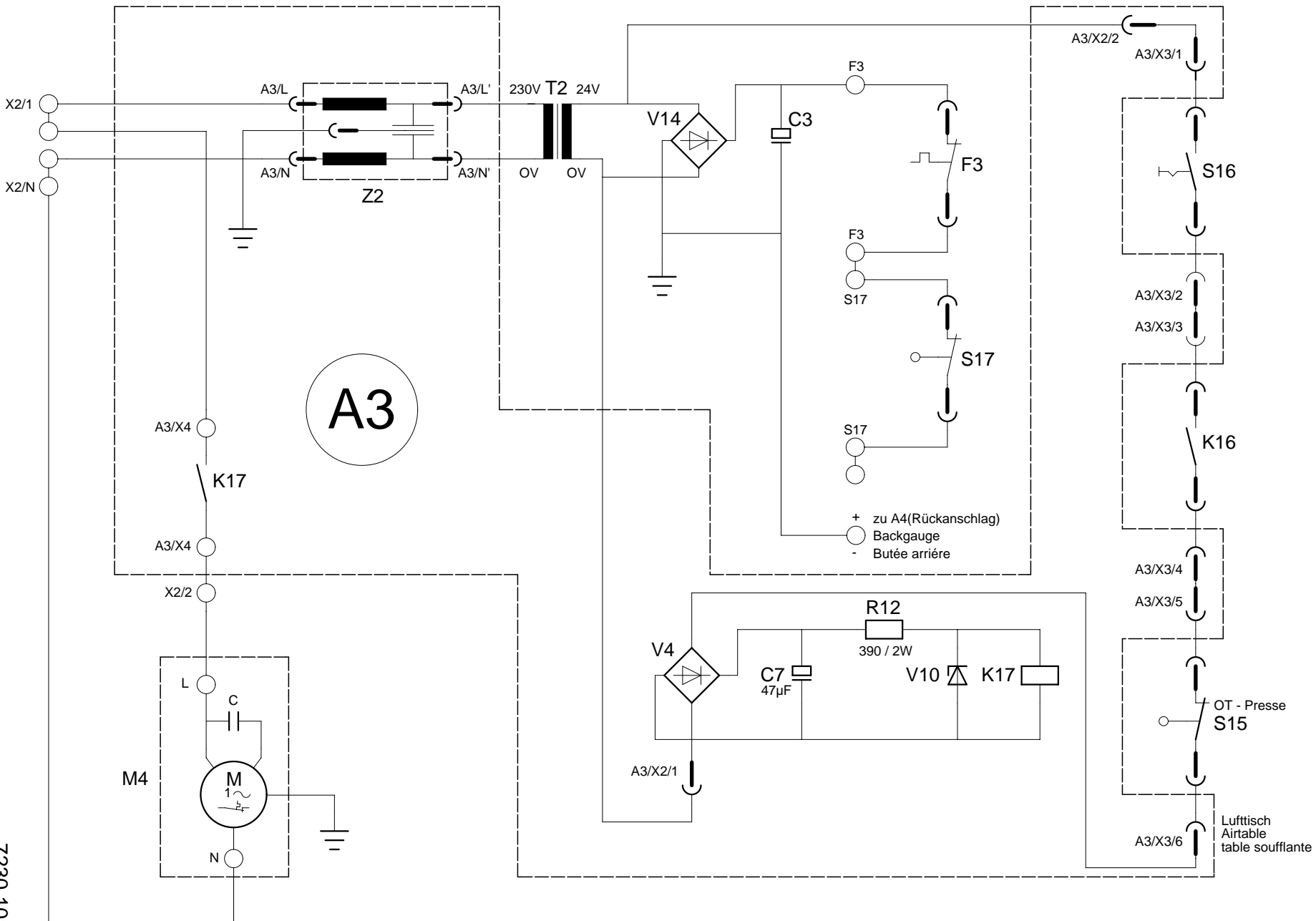
Messer - lame - Blade

Presse - presse - Clamp

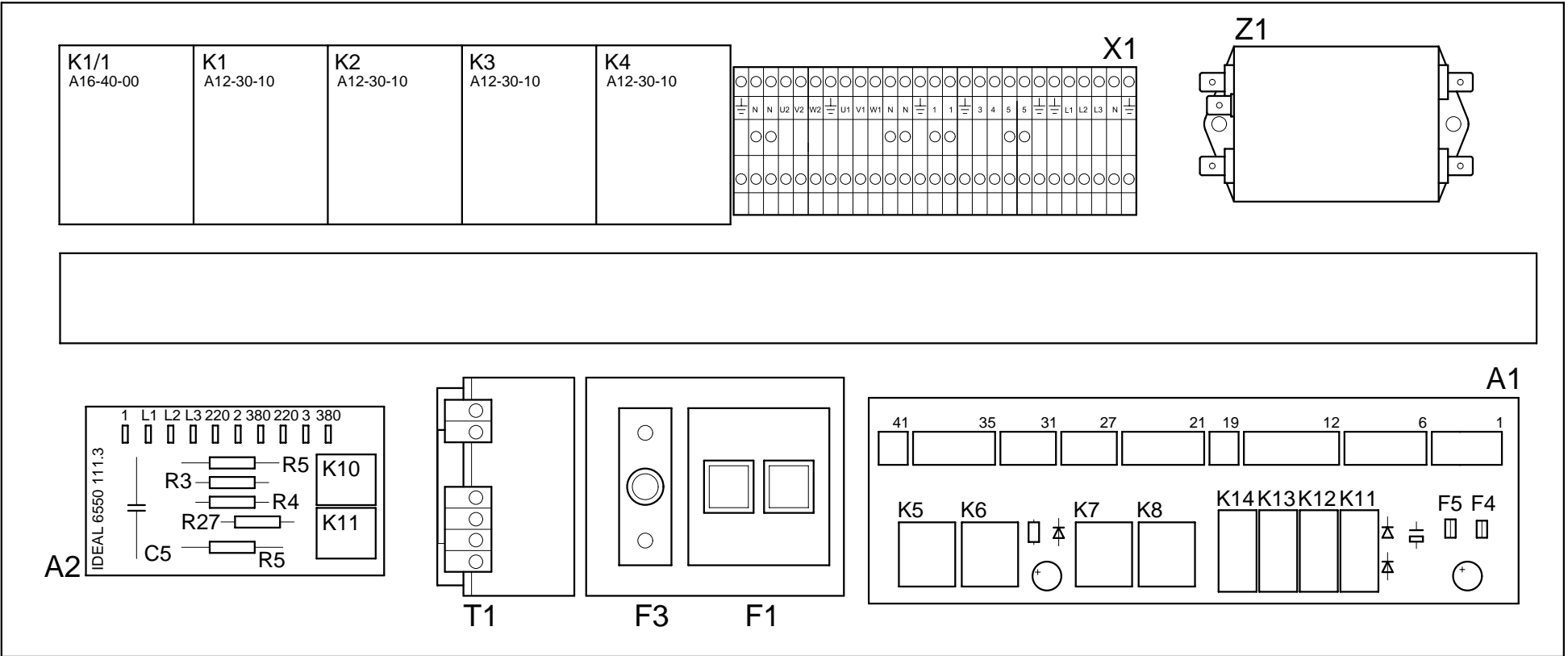
Mod. 7228-95 A
01.01.2002

Mod. 7228-95 A

01.01.2002



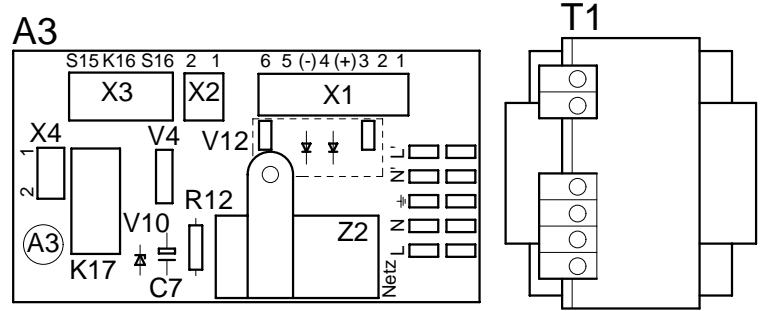
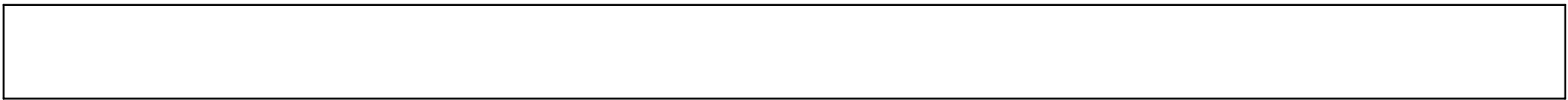
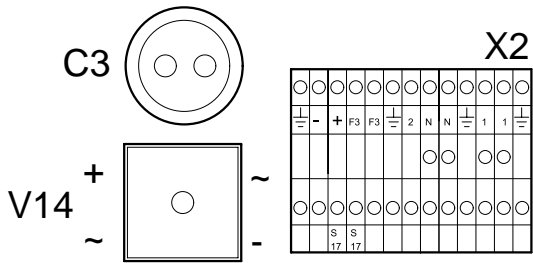
Schalttafel komplet links
 Switch board complete left
 Tableau de commande complet à gauche



Mod. 7228-95 A

01.01.2002

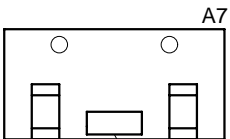
Schalttafel komplet rechts
 Switch board complete right
 Tableau de commande complet à droite



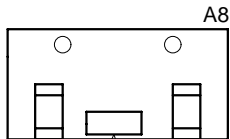
Mod. 7228-95 A

01.01.2002

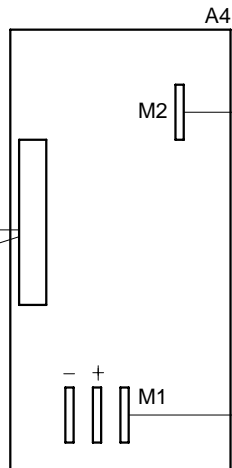
Lichtschranke Vorne
cellule photoélectrique, avant
Photo cell, front



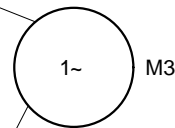
Lichtschranke Hinten
cellule photoélectrique, arrière
Photo cell, rear



Motoransteuerung
platine de commande du moteur
PCB motor control

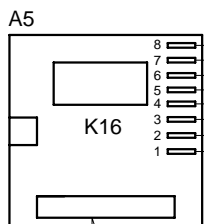


Antriebsmotor Rückanschlag
Moteur de butée arrière
Backgauge motor



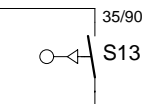
Lufttisch
Airtable
table soufflante

A3/X3/4
A3/X3/3



Drehgeber
Counter
Compteur

Pressbalkenunterlage
Cut blocking switch Falseclamp
barrière de coupe platine de presse



Schnittsperre

A1/41

A1/42

8

7

6

5

4

3

2

1

OT-Pressse

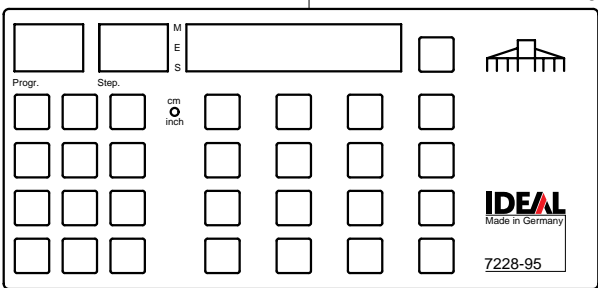
Clamp

S14

Fußpedal
Commande de presse
Foot pedal

S18

A6

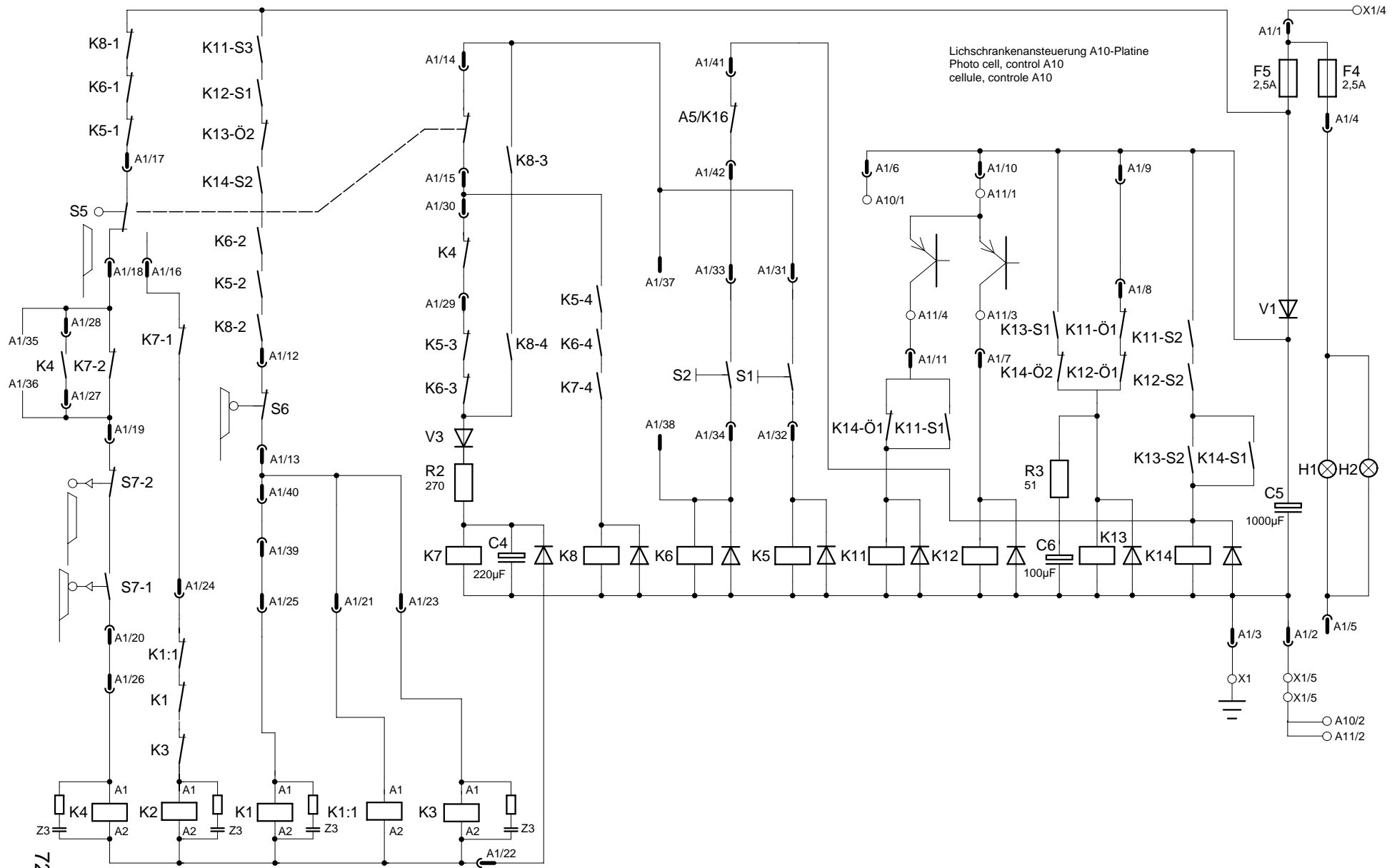


Eingabetastatur Microprozessor
commande électronique
EC Panel

Anzeige Pressdruck
voyant: pression
Display clamp pressure

Mod. 7228-95 A

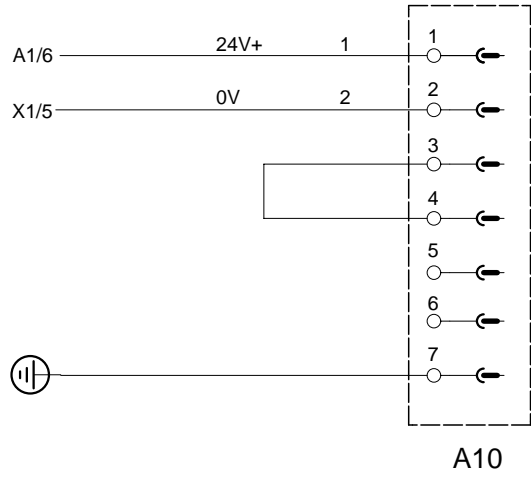
01.01.2002



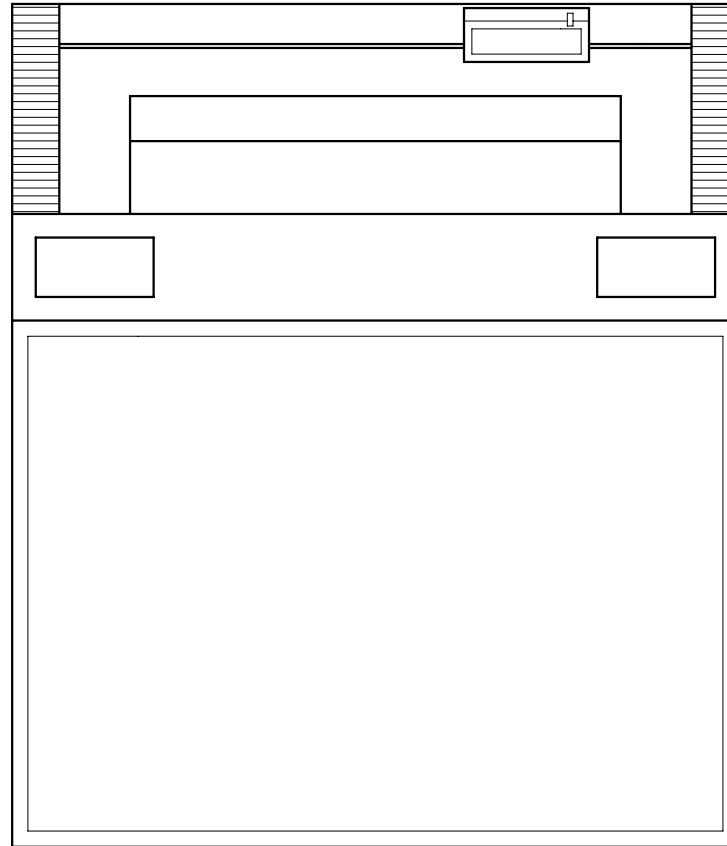
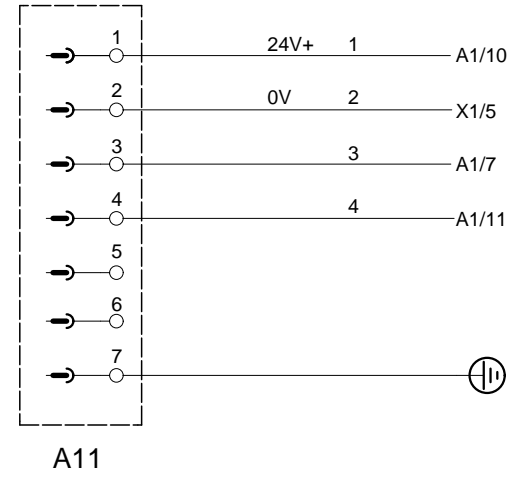
Mod. 7228-95 A

01.01.2002

Sender - émetteur - Transmitter



Empfänger - récepteur - Receiver



Sicherheitslichtschranke
Safety light beam
photoélectriques de sécurité
barrage immatériel par cellules

Mod. 7228-95 A

01.01.2002

Index 7228-95 A						
Code	Deutsch	English	Francais	Holländisch	-1- Italiano	Espanol
A1	Platine Steuerung	PCB - control	Platine de commande	Stuurprint	Scheda controllo	Placa de control
A2	Phasenkontrolle	PCB phase control	Platine contrôleur de phases	Print fasecontrole	Scheda controllo fasi	Placa de control de fases
A3	Platine Lufttisch	PCB air table	Platine table soufflante	Print luchttafel	Scheda tavolo pneumatico	Placa de mesa de aire
A4	Platine Rückanschlag	PCB-backgauge	Platine butée arrière	Zadelmotorsturing	Scheda di battuta posteriore	Placa escuadra trasera
A5	Platine Geber	PCB-counter	Platine compteur d'impulsions	Print teller	Scheda contatore	Placa del contactor
A6	Anzeige EC	PCB display EC	Pupitre de commande EC1/3	Display EC	Display EC	Display EC
A7	Schaltermarke vorne	PCB switch mark front	Platine arrêt avant	Print schakelpunt voor	Fotocellula anteriore	Placa interruptor marca frontal
A8	Schaltermarke hinten	PCB switch mark rear	Platine arrêt arrière	Print schakelpunt achter	Fotocellula posteriore	Placa interruptor marca trasera
A10	Lichtschranke Sender	Photo cell transmitter	Cellule emettrice	Fotocel zender	Fotocellula trasmissente	Transmisor célula fotoeléctrica
A11	Lichtschranke Empfänger	Photo cell receiver	Cellule receptrice	Fotocel ontvanger	Fotocellula ricevente	Receptor célula fotoeléctrica
C3	Kondensator	Capacitor	Condensateur	Condensator	Condensatore	Condensador
C4	Kondensator	Capacitor	Condensateur	Condensator	Condensatore	Condensador
C5/A2	Kondensator	Capacitor	Condensateur	Condensator	Condensatore	Condensador
C5/A1	Kondensator	Capacitor	Condensateur	Condensator	Condensatore	Condensador
C6	Kondensator	Capacitor	Condensateur	Condensator	Condensatore	Condensador
C7/A3	Kondensator	Capacitor	Condensateur	Condensator	Condensatore	Condensador
C12/A3	Kondensator	Capacitor	Condensateur	Condensator	Condensatore	Condensador
F1	Überlastschutz Messer	Blade overload	Disjoncteur lame	Overbel.schakelaar mesm.	Interruttore sovraccarico lama	Disyuntor estribo cuchilla
F3	Überlastschutz Rückans.	Backgauge overload	Disjoncteur butée arrière	O. schakelaar achteraanleg	Interr. sovr. di buttata posteriore	Disyuntor escuadra trasera
F4	Sicherung	Fuse	Fusible	Zekering	Fusibile	Fusible
F5	Sicherung	Fuse	Fusible	Zekering	Fusibile	Fusible
H1	Schnittandeut	Cutting line light	Ampoule ligne de coupe	Snijlijnverlichting	Indicatore taglio	Luz línea de corte
H2	Schnittandeut	Cutting line light	Ampoule ligne de coupe	Snijlijnverlichtingr	Indicatore taglio	Luz línea de corte
K1/1	Schütz Messer ab	Blade-down contactor	Contacteur descente de lame	Relais mes omlaag	Interr. autom. discesa lama	Contactor bajada cuchilla
K1	Schütz Messer ab	Blade-down contactor	Contacteur desconte de lame	Relais mes omlaag	Interr. autom. discesa lama	Contactor bajada cuchilla
K2	Schütz Messer auf	Blade-up contactor	Contacteur remontée de lame	Relais mes omhoog	Interr. autom. risalita lama	Contactor subida cuchilla
K3	Schütz Presse ab	Clamp-down contactor	Contacteur descente presse	Relais pres omlaag	Interr. autom. discesa pressino	Contactor bajada prensa
K4	Schütz Presse auf	Clamp-up contactor	Contacteur remontée presse	Relais pres omhoog	Interr. autom. risalita pressino	Contactor subida prensa
K5	Relais Taster links	Relay push button left	Relais touche gauche	Relais drukknop links	Relais pulsante sinistro	Relé botón izquierdo
K6	Relais Taster rechts	Relay push button right	Relais touche droite	Relais drukknop rechts	Relais pulsante destro	Relé botón derecho
K7	Relais Verzögerung	Time-delay relay	Relais retard	Vertragsrelais	Relais di ritardo	Relé de atraso
K8	Relais Schnittwiederholg.	Relay Cutting repetition	Relais répétition de coupe	Relais snijgangherhaling	Relais ripetizione taglio	Relé repitición corte
K10/A2	Relais Phasenkontrolle	Relay phase control	Relais contrôleur de phases	Relais fasecontrole	Relais controllo fasi	Relé control de fases
K11/A2	Relais Phasenkontrolle	Relay phase control	Relais contrôleur de phases	Relais fasecontrole	Relais controllo fasi	Relé control de fases

Index 7228-95 A					-2-	
Code	Deutsch	English	Francais	Holländisch	Italiano	Espanol
K11/A1	Sicherheitsrelais Klappe	Relay safety flap	Relais volet de sécurité	Veiligheidsrelaiskap	Relais coperchio sicurezza	Relé tapa de seguridad
K12	Sicherheitsrelais Klappe	Relay safety flap	Relais volet de sécurité	Veiligheidsrelaiskap	Relais coperchio sicurezza	Relé tapa de seguridad
K13	Sicherheitsrelais Klappe	Relay safety flap	Relais volet de sécurité	Veiligheidsrelaiskap	Relais coperchio sicurezza	Relé tapa de seguridad
K14	Sicherheitsrelais Klappe	Relay safety flap	Relais volet de sécurité	Veiligheidsrelaiskap	Relais coperchio sicurezza	Relé tapa de seguridad
K16/A6	Relais Schnittperr	Relay knife limit	Relais interdiction de coupe	Relais Snij blokkering	Relais taglio fermo	Relais cierre de corte
K17/A3	Relais Lufttisch	Relay airtable	Relais table soufflante	Relais luchttafel	Relais tavolo pneumatico	Relé mesa de aire
M1	Antriebsmotor Messer	Cutting motor	Moteur lame	Snijmotor	Motore lama	Motor de corte
M2	Antriebsmotor Presse	Clamp motor	Moteur presse	Perspalkmotor	Motore pressino	Motor prensa
M3	Motor Rückanschlag	Backgauge motor	Moteur butée arrière	Motor achteraanleg	Motore di battuta posteriore	Motor escuadra trasera
M4	Motor Kompressor	Motor compressor	Moteur compresseur	Motor compressor	Motore compressore	Motor compresor
Q1	Hauptschalter	Main switch	Interrupteur principal	Hoofdschakelaar	Interruttore principale	Interruptor principal
Q2	Schalter Presse stark-schwach	Clamp switch strong/soft	Comamutator de presse fort/faible	Schakelaar pers sterk-zwak	Commutatore pressino forte/piano	Interruptor prensa fuerte/suave
R2	Widerstand	Resistor	Résistance	Weerstand	Resistenza	Resistencia
R3/A2	Widerstand	Resistor	Résistance	Weerstand	Resistenza	Resistencia
R4/A2	Widerstand	Resistor	Résistance	Weerstand	Resistenza	Resistencia
R5/A2	Widerstand	Resistor	Résistance	Weerstand	Resistenza	Resistencia
R12/A3	Widerstand	Resistor	Résistance	Weerstand	Resistenza	Resistencia
R27/A2	Widerstand.	Resistor	Résistance	Weerstand	Resistenza	Resistencia
S1	Taster Messer + Presse	Push button blade and clamp	Touche de commande lame + presse	Drukknop mes + pers	Pulsante lama + pressino	Botón de la cuchilla y prensa
S2	Taster Messer + Presse	Push button blade and clamp	Touche de commande lame + presse	Drukknop mes + pers	Pulsante lama + pressino	Botón de la cuchilla y prensa
S5	OT-Stopschalter Messer	Switch blade top	Arrêt lame haut	Schakelaar mes boven	Fermo lama alto	Interruptor subida cuchilla
S6	UT-Stopschalter Messer	Switch blade bottom	Arrêt lame bas	Schakelaar mes beneden	Fermo lama basso	Interruptor bajada cuchilla
S7-1	OT-Stopschalter Presse	Switch clamp on top	Arrêt presse Haut	Schakelaar persbalk boven	Fermo pressino alto	Interruptor subida prensa
S7-2	Sicherheitsschalter Presse Stopp	clamp stop saftey	Micro-contact de sécurité presse	Veiligheidsschakelaar persbalk	Interr.sicurezza arresto pressino	interr. de seguridad paro prensa
S8	Schaltchloß	Key switch	Contacteur á clé	Sleutelschakelaar	Interruttore a chiave	Llave interruptor
S13	Schalter Elektronik 35/90	Switch electronic 35/90	Inverseur 35/90 électronique	Schakelaar electronica 35/90	Interruttore elettronico 35/90	Interruptor electronico 35/90
S14	OT-Press	Switch clamp up	Micro-contact presse en position haut	Schakelaar pers omhoog	Interruttore elettr. pressino in alto	Interruptor subida prensa
S15	OT- Presse Kompressor	Switch Compressor	Micro-contact compresseur	Schakelaar compressor	Interruttore compressore	Interruptor compresor
S16	Kippschalter Kompressor	Rocker switch air table	Interrupteur pour table soufflante	Tuimelschakelaar	Interruttore a leva compressore	Interruptor para mesa de aire

Index 7228-95 A

-3-

Code	Deutsch	English	Francais	Holländisch	Italiano	Espanol
S17	Ein-Aus Elektronik	On-Off switch electronic	Micro-contact electronic	Aan/uit electronica	Interruttore elettronico On-Off	Interruptor electrónico On-Off
S18	Fußpedalschalter/ Elektronik	Switch foot pedal	Micro-contact Pedale	Pedaal schakelaar	Comando a pedale	Interruptor del pedal de pie
T1	Transformator	Transformer	Transformateur	Transformator	Transformatore	Transformador
T2	Transformator	Transformer	Transformateur	Transformator	Transformatore	Transformador
V1	Diode	Diode	Diode	Diode	Diodo	Diode
V2	Diode	Diode	Diode	Diode	Diodo	Diode
V3	Diode	Diode	Diode	Diode	Diodo	Diode
V3/A3	Gleichrichter	Rectifier	Redresseur frein	Gelijkrichter	Raddrizzatore	Rectificador
V4/A3	Gleichrichter	Rectifier	Redresseur frein	Gelijkrichter	Raddrizzatore	Rectificador
V5	Diode	Diode	Diode	Diode	Diodo	Diode
V10/A3	Diode	Diode	Diode	Diode	Diodo	Diode
V12	Gleichrichter Bremse	Rectifier	Redresseur	Gelijkrichter rem	Raddrizzatore freno	Rectificador
V13	Gleichrichter Bremse	Rectifier	Redresseur	Gelijkrichter rem	Raddrizzatore freno	Rectificador
V14	Gleichrichter Rückanschl	Rectifier backgauge	Redresseur	Gelijkrichter achteraanleg	Reddrizzatore di battuta posteriore	Rectificador escuadra trasera
Y1	Bremse Messermotor	Brake, blade motor	Frein moteur de lame	Rem snijmotor	Freno motore lama	Freno motor cuchilla
Y2	Bremse Pressmotorr	Brake, clamp motor	Frein moteur de presse	Rem persmotor	Freno motore pressino	Freno motor prensa
Z1	Drossel	Throttle	Self	Ontstoorspoel	Valvola di regolazione	Válvula reguladora
Z2	RC-Filter	Radio frequency	Filtre RC	Ontstoorfilter	Filtro antdisturbo	Filtro RC suppressor
Z3	RC-Entstörglied	Arc suppressor	Antiparasite	RC ontstoorspoel	Filtro di rete	Antiparásitos

Mod. 7228-95 A
01.01.2002

Mod.7228-95 A

01.01.2002

